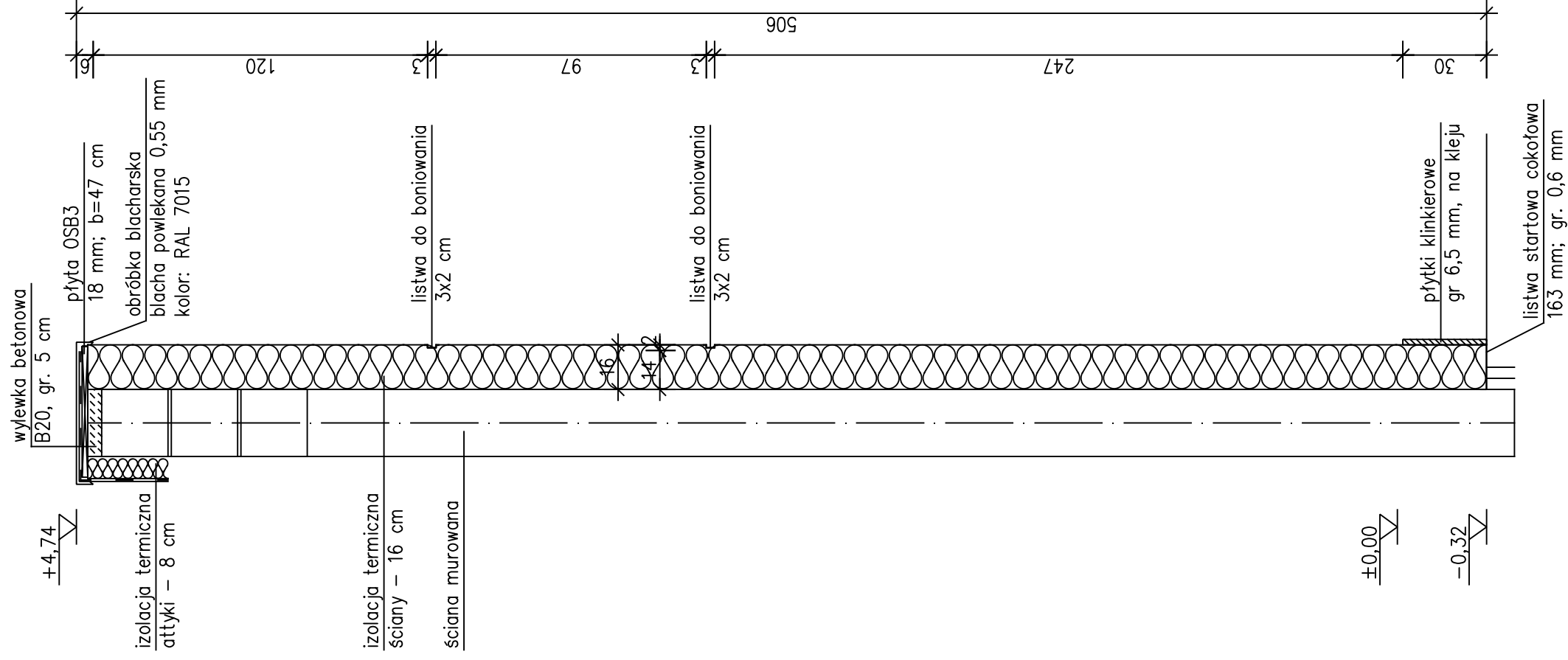


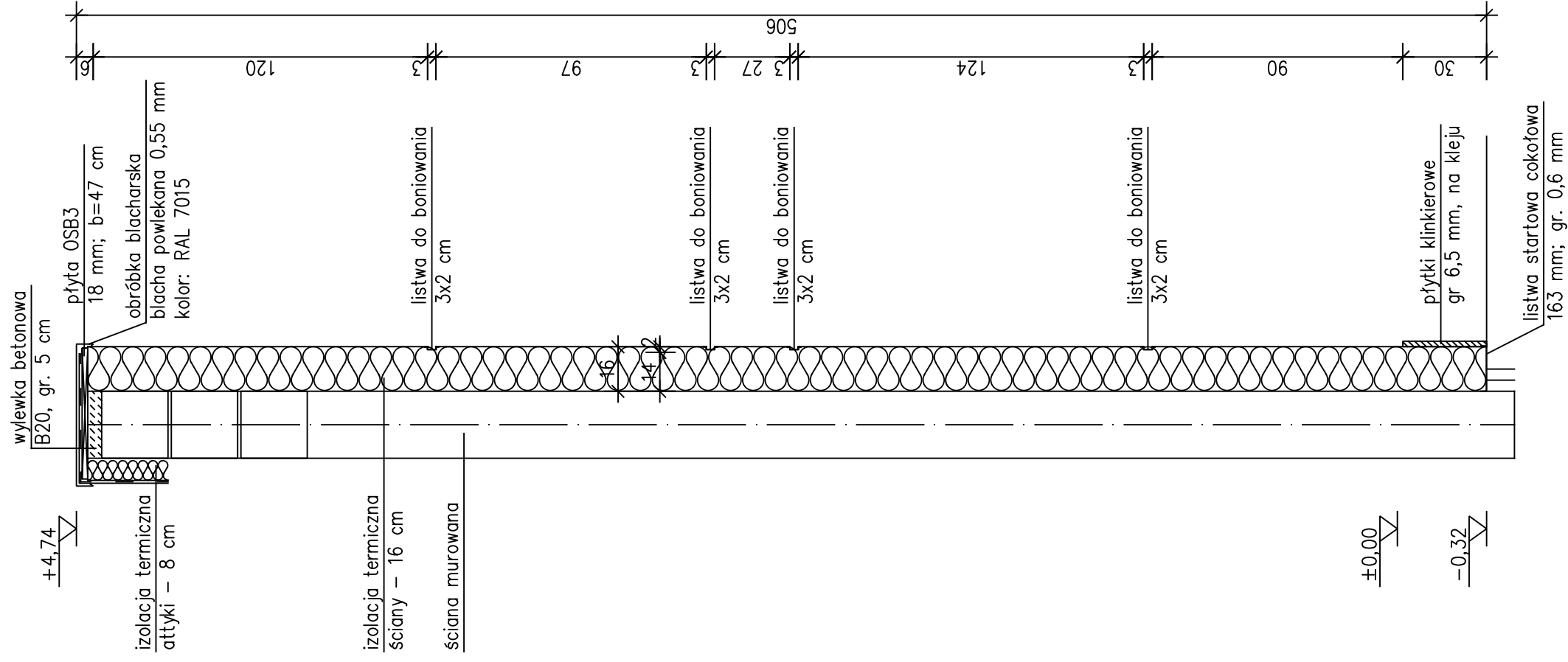
DETAIL A

SKALA 1:20



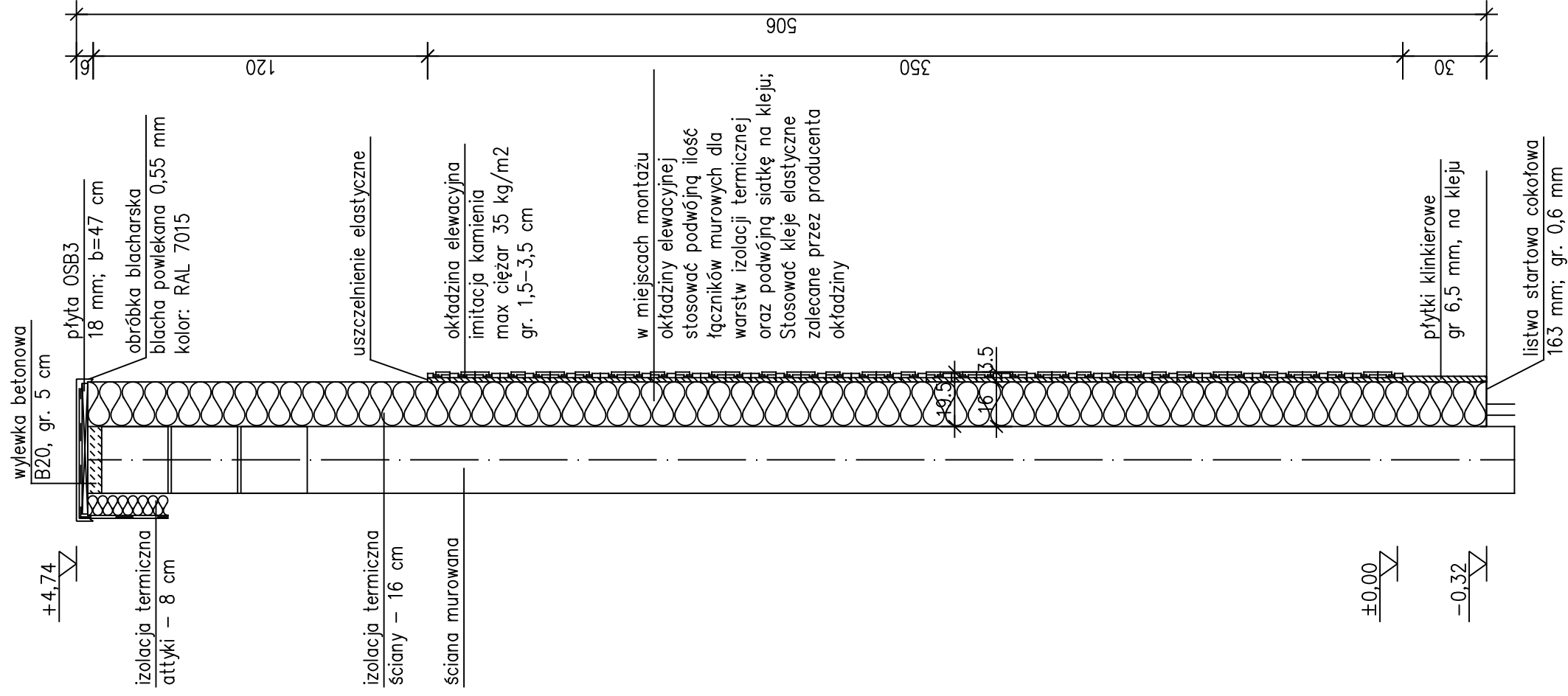
DETAIL B

SKALA 1:20



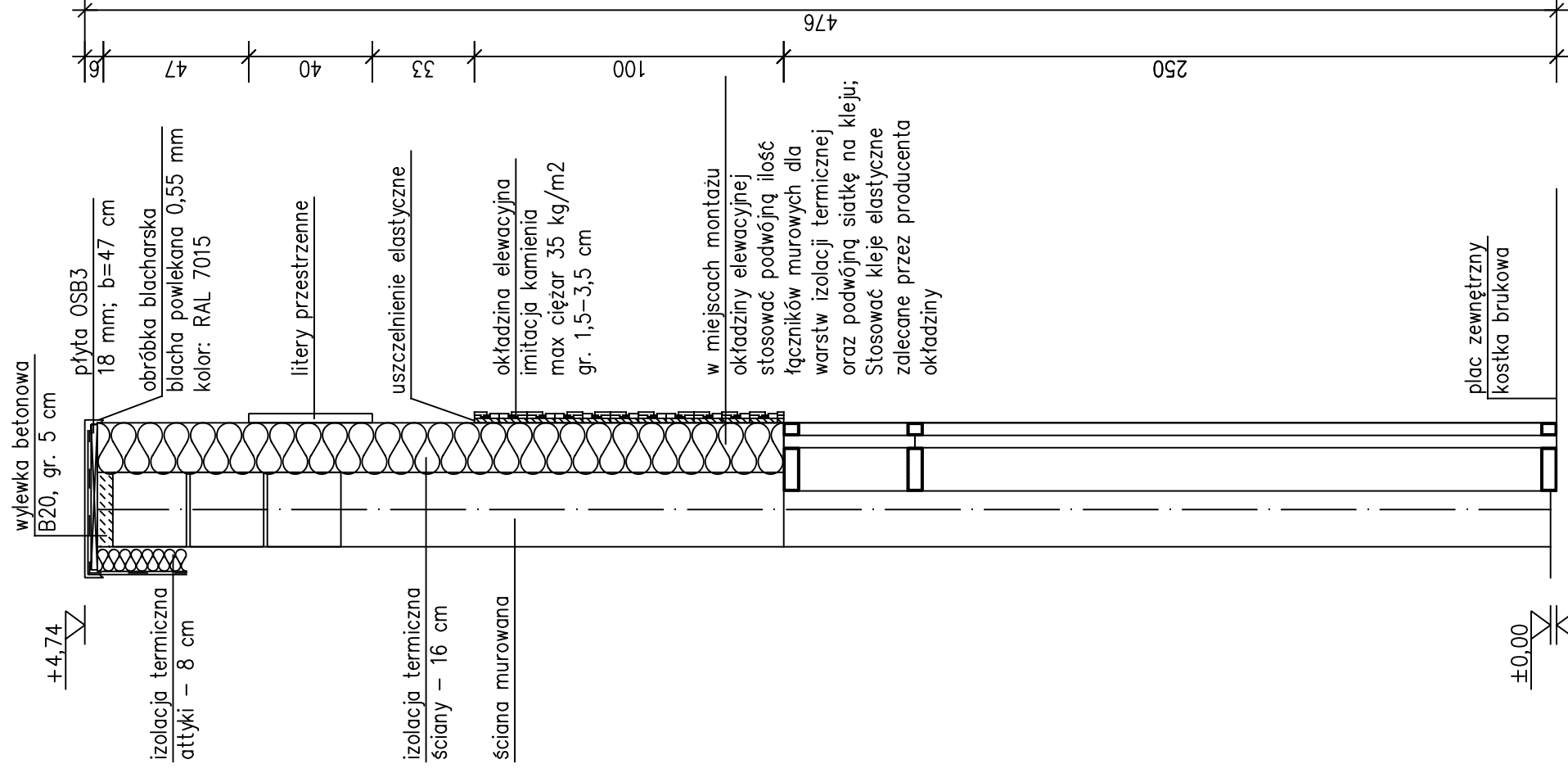
DETAIL C

SKALA 1:20



DETAIL D

SKALA 1:20



PROJEKT WYKONAWCZY

OBIEKT:	BUDOWA PRZEDSZKOLA W ŚWIECIECHOWIE			
INWESTOR:	Gmina Świeciechowa ul. Ufańska 4; 64-115 Świeciechowa			
LOKALIZACJA:	ul. Strzelecka; Świeciechowa działka nr ewid: 1193/2; obręb: 0011 Świeciechowa			
ARCHITEKTURA PROJEKTOWAŁ:	mgr inż. arch. Grzegorz Tatarka upr. nr 7131/11/P/2003 w spec. architektonicznej		Podpis:	
ASYST. PROJ:	mgr inż. arch. Agnieszka Musielak upr. nr w spec.		Podpis:	
TYTUŁ RYSUNKU:	DETALE ELEWACJI		NR RYS. 11 / A	
DATA:	październik 2016	SKALA: 1:20	STRONA:	